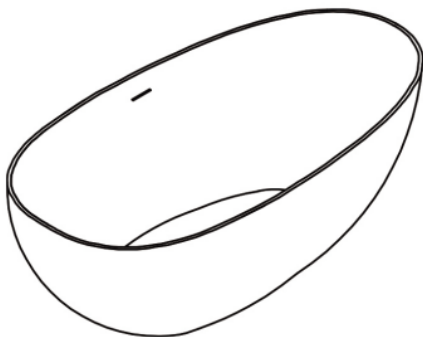


# CASAINC

## SOLID SURFACE BATHTUB INSTRUCTION

## INSTRUCTIONS POUR LES BAIGNOIRES À SURFACE SOLIDE



Customer Service: Website:[www.casainc.com](http://www.casainc.com)

ServiceContact:[service@casainc.com](mailto:service@casainc.com)

PhoneNumber:888-257-3857

# Instruction Manual

## Important

Before you begin installation, please read the following instructions and observe all local plumbing and building codes.

- Check the area where the bathtub will be installed to ensure that it is leveled and structurally sound.
- Please unwrap the bathtub and check it carefully for any damage that may have occurred during transportation.
- Store bathtub in a safe place until you begin installation to avoid damage to the tub's surface.
- We recommend that the installation of this tub be done by a qualified licensed professional.
- Because of its weight and volume we recommend that the installation of this tub be done with the help of at least one other person, a fall even what may seem like a minor one may result in cracking of the tub, moving straps and rubber gripped gloves are recommended.

## Cleaning and Maintenance

Because resin is a very durable non porous material, resistant to scratches, stains and discoloration,

it is very easy to maintain, however, there are a few do's and don'ts that will ensure that your tub does not loose its luster throughout the years.

- Do clean it with a soft dry cloth after use.
- Do not use abrasive cleaners, cleaners containing acid, alkali or ammonia to remove stains.
- Do not expose the surface of this tub to hair dye or nail varnish as this may cause stains.

## Gloss Finish

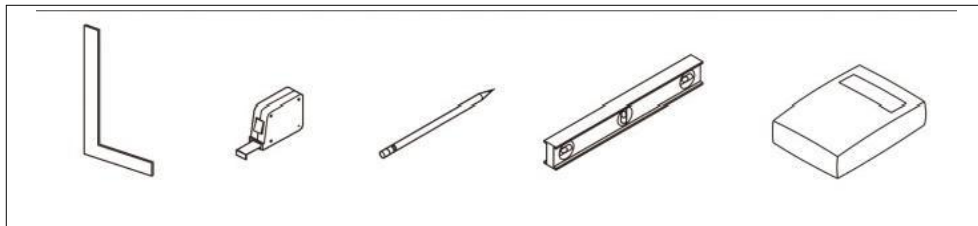
- Clean the surface with water, making sure no dust remains.
- Dry using a clean dry cloth.
- Wipe up the remaining wax with a clean and dry cloth.

## Matte finish

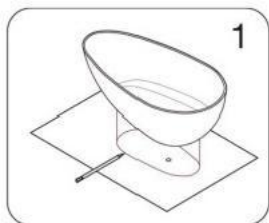
- Clean the surface with water, make sure no dust remains.
- Wipe up the remaining wax with a clean dry cloth.

Caution: This bathtub is heavy, get help lifting and moving this tub.

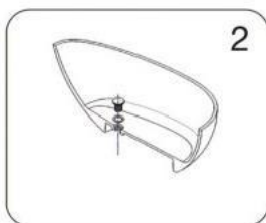
## Need Tools:



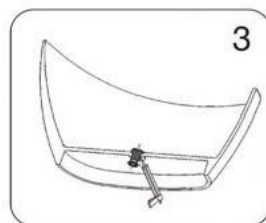
## Installation step diagram



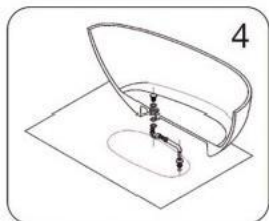
1. Place the bathtub in the exact installed location on the floor and mark the drain hole location on the floor. Raise the tub so that the hose can be installed.



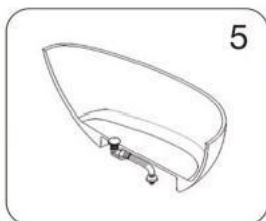
2. Install the drain, please pay attention to the rubber drain gasket.



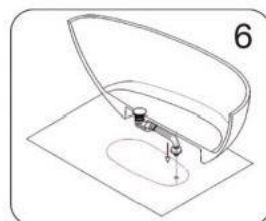
3. Install the drain pipe to the drain and tighten it.



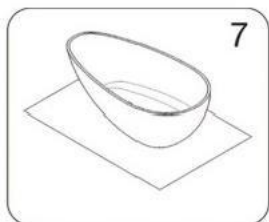
4. Put on the rubber drain gasket, and then tighten the screws.



5. Stretch and extend the drain pipe according to the length requirement.



6. Insert the other side of the drain pipe into the drain hole.



7. Place the bathtub smoothly in the determined position to complete the installation.

# HOW TO MAINTAIN SOLID SURFACE



## 1. Water stain, blot

- Clean with damp cloth and wipe dry.
- Most dirt and residue can be rinsed with soapy water or mild ammonia cleaner and wiped dry.
- If residue persists, repeat process. If residue still persists, please see directions for removing scratches.
- Occasionally wipe surface with a household bleach dilution (50 parts water/1 part bleach). Rinse basin or bathtub thoroughly with water and wipe dry.
- Do not use abrasive cleaners, or cleaners containing strong acids, alkalis, or strong ammonia to remove stains.

# Manual de instrucciones

## Importante

Antes de comenzar la instalación, lea las siguientes instrucciones y respete todos los códigos locales de plomería y construcción.

- Revise el área donde se instalará la bañera para asegurarse de que esté nivelada y estructuralmente sólida.
- Desenvuelva la bañera y revísela cuidadosamente para detectar cualquier daño que pueda haber ocurrido durante el transporte.
- Guarde la bañera en un lugar seguro hasta que comience la instalación para evitar daños a la superficie del tul.
- Recomendamos que la instalación de esta bañera la realice un profesional autorizado y cualificado.
- Debido a su peso y volumen, recomendamos que la instalación de esta bañera se realice con la ayuda de al menos otra persona. Una caída, incluso la que pueda parecer menor, puede provocar que la bañera se agriete, las correas se muevan y los agarres de goma. Se recomiendan guante

## Limpieza y mantenimiento

Debido a que la resina es un material no poroso muy duradero, resistente a rayones, manchas y decoloración, es muy fácil de mantener; sin embargo, hay algunas cosas que se deben y no se deben hacer que asegurarán que su bañera no pierda su brillo durante todo el tiempo. años.

- Límpielo con un paño suave y seco después de su uso.
- No utilice limpiadores abrasivos, limpiadores que contengan ácido, álcali o amoníaco para eliminar las manchas.
- No exponga la superficie de esta tina a tintes para el cabello o esmalte de uñas ya que esto puede causar manchas.

Si su bañera presenta pequeños rayones, puede eliminarlos frotando suavemente con papel de lija de grano fino, un cepillo suave o una esponja no abrasiva y un limpiador en crema abrasivo suave. Además, si los pequeños rayones permanecen o desea pulirlos. Para restaurar el área en cuestión a su acabado original, puede realizar el siguiente procedimiento.

## Acabado brillante

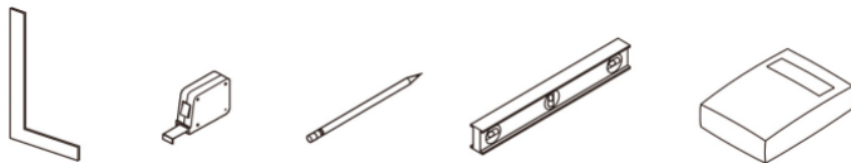
- Limpie la superficie con agua, asegurándose de que no quede polvo.
- Utilizando agua, pule el área comenzando con papel de lija de grano 800, luego de grano 1500 y finalmente de grano 2000. Si desea un acabado más fino, puedes darle un lijado/pulido final con papel de lija de grano 3000.
- Seque con un paño limpio y seco.
- Limpie la cera restante con un paño limpio y seco.

## Acabado mate

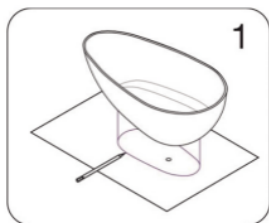
- Limpie la superficie con agua, asegúrese de que no quede polvo.
- Utilizando el agua de pulir la zona a partir de 800 grit de papel de arena.
- Limla la cera restante con un paño limpio y seco

**Precaución:** Esta bañera es pesada; solicite ayuda para levantarla y moverla.

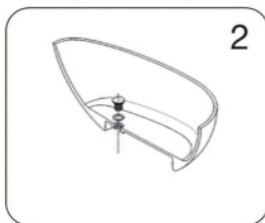
**Necesita herramientas:**



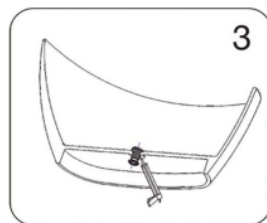
## Diagrama de pasos de instalación



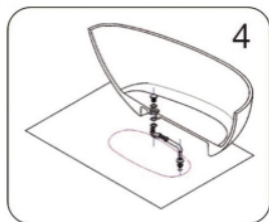
1. Coloque la banera en el lugar exacto de instalación en el piso y, marque el orificio de drenaje hacia el suelo. Coloque la banera para que se pueda instalar la manguera



2. Instale el drenaje, preste atención a la junta de drenaje de goma.



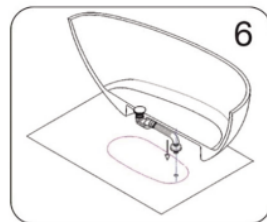
3. Instale el tubo de drenaje al drenaje y apriételo.



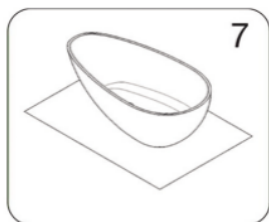
4. Coloque la junta de drenaje de goma y luego apriete los tornillos.



5. Estire y extienda el tubo de drenaje según el requisito de longitud.



6. Inserte el otro lado del tubo de drenaje en el orificio de drenaje.



7. Coloque la banera suavemente en la posición determinada para completar la instalación.

# CÓMO MANTENER UNA SUPERFICIE SÓLIDA



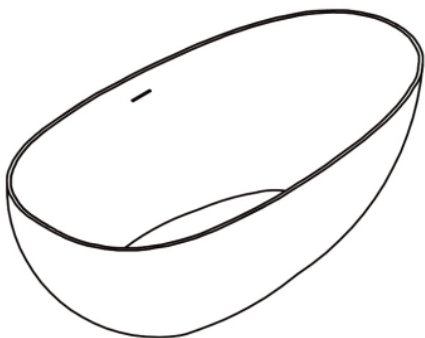
## 1. Mancha de agua, mancha

- Limpiar con un paño húmedo y secar.
- La mayor parte de la suciedad y los residuos se pueden enjuagar con agua jabonosa o un limpiador suave con amoníaco y secar con un paño.
- Si persisten residuos, repita el proceso. Si aún persisten residuos, consulte las instrucciones para eliminar rayones. Consulte las instrucciones para eliminar arañazos.
- De vez en cuando, limpie la superficie con una dilución de cloro de uso doméstico (50 partes de agua/1 parte de cloro). Enjuague bien el lavabo o la bañera con agua y seque.
- No utilice limpiadores abrasivos ni limpiadores que contengan ácidos fuertes, álcalis o amoníaco fuerte para eliminar las manchas.

# CASAINC

## SOLID SURFACE BATHTUB INSTRUCTION

### Instrucciones para bañera de superficie sólida



Atención al cliente:

Website:[www.casainc.com](http://www.casainc.com)

ServiceContact:[service@casainc.com](mailto:service@casainc.com)

PhoneNumber:888-257-3857